

Transformatie jeugdhulp: waar staan we?

Presentatie Raadsledenbijeenkomst 12-09-22

Rob Gilsing

Lector Jeugdhulp in Transformatie

NORMAAL DOEN – EN ANDERE WONDERWOORDEN VAN DE TRANSFORMATIE JEUGDHULP

Interprofessionele dialoog als sleutel



Rob Gilsing

Rede in verkorte vorm
bij de aanvaarding
lector Jeugdhulp
De Haagse Hogeschool

Inhoud

- Transformatie jeugdhulp: wat is dat?
- Hoe staat het met de transformatie?
 - Trends jeugdhulp
 - Transformatiedoelen

let's change
YOU. US. THE WORLD.

DE HAAGSE
HOGESCHOOL



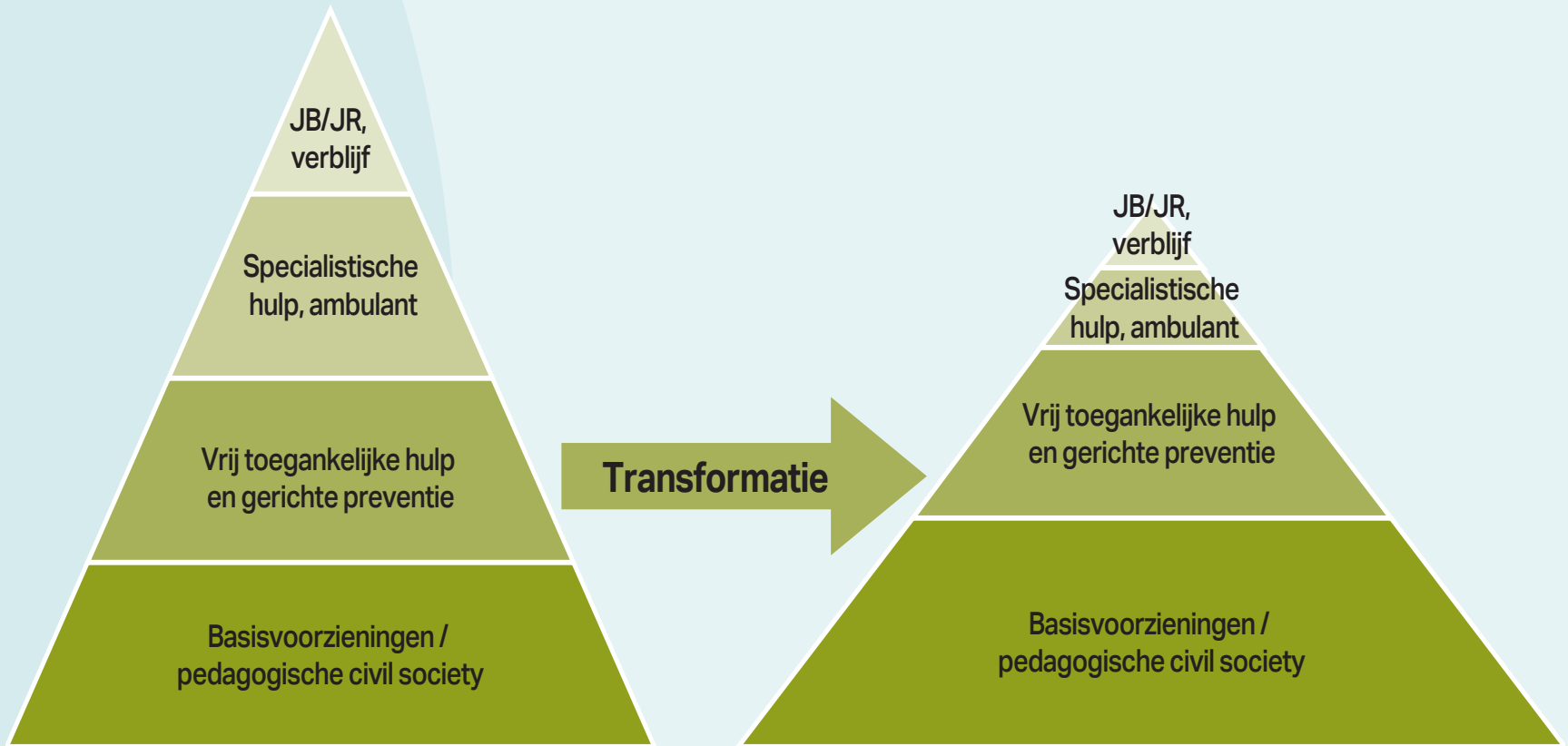


Transformatie jeugdhulp: waar hebben we het over?

Wanneer jeugdhulp? (volgens de wet)

- Ondersteuning van, en hulp en zorg (niet zijnde preventie) aan jeugdigen en hun ouders bij het verminderen, stabiliseren, behandelen en opheffen van of omgaan met de **gevolgen van psychische problemen en stoornissen, psychosociale problemen, gedragsproblemen of een verstandelijke beperking van de jeugdige, of opvoedingsproblemen van ouders.**
- Het bevorderen van de **deelname aan het maatschappelijk verkeer en van het zelfstandig functioneren van jeugdigen met een verstandelijke, lichamelijke of zintuiglijke beperking, een chronisch psychisch probleem of een psychosociaal probleem** en die de leeftijd van 18 jaar nog niet hebben bereikt.
- Het ondersteunen bij of het overnemen van activiteiten op het gebied van de **persoonlijke verzorging** gericht op het opheffen van een tekort aan zelfredzaamheid **bij jeugdigen met een verstandelijke, lichamelijke of zintuiglijke beperking of een somatische of psychische aandoening of beperking**, die de leeftijd van 18 jaar nog niet hebben bereikt, met dien verstande dat de leeftijdsgrens van 18 jaar niet geldt voor jeugdhulp in het kader van jeugdstrafrecht

Doel nieuwe jeugdstelsel



Transformatiedoelen

1. **Preventie**, uitgaan van **eigen verantwoordelijkheid en mogelijkheden** (eigen kracht), met inzet sociale netwerk.
2. **Demedicaliseren, ontzorgen en normaliseren** door o.a. opvoedkundig klimaat te versterken in gezinnen, wijken, scholen, kinderopvang en peuterspeelzalen.
3. Eerder **de juiste hulp op maat** om beroep op dure gespecialiseerde hulp te verminderen.
4. **Integrale hulp** volgens uitgangspunt 'één gezin, één plan, één regisseur'.
5. Meer **ruimte voor professionals** om juiste hulp te bieden door regeldruk te verminderen.



Kamerbrief Jeugdhulp

Staatssecr Van Ooijen & Minister Weerwind

Leidende principes

- *Passende zorg is beschikbaar voor meest kwetsbare kinderen / jongeren*
 - *Kinderen met complexe problemen / die specialistische hulp nodig hebben, ontvangen op tijd passende hulp*
 - *Kinderen met maatregel JB kunnen rekenen op goede zorg*
- *Versterken veerkracht kinderen en gezinnen in normale dagelijkse leven*
- *Minder marktwerking, meer samenwerking en betere inkoop van zorg*
- *Verbetering kwaliteit en effectiviteit van jeugdzorg*
- *Jeugdzorg als effectieve samenwerkingspartner*

Regiovisie Haaglanden



Ambities (transformatiedoelen)

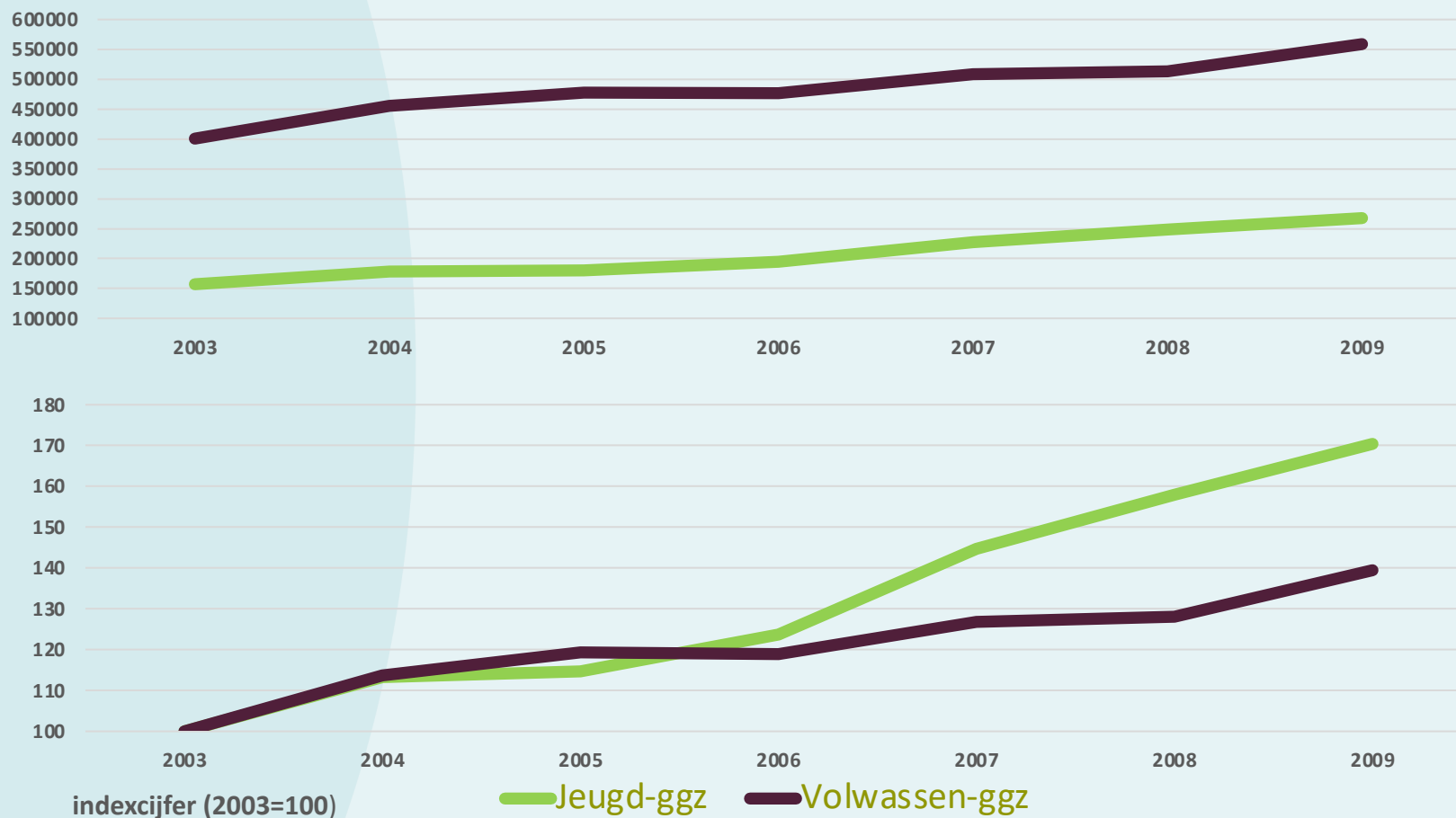
- Versterken gewone opvoeden en opgroeien (normaliseren, preventie, eigen kracht/veerkracht)
- Tijdig inzetten passende hulp (passende hulp)
- Zo thuis mogelijk (ontzorgen, normaliseren, passende hulp)
- Duurzaam veilig opgroeien (passende hulp)
- Jeugdhulp en onderwijs effectief samen (integrale ondersteuning)



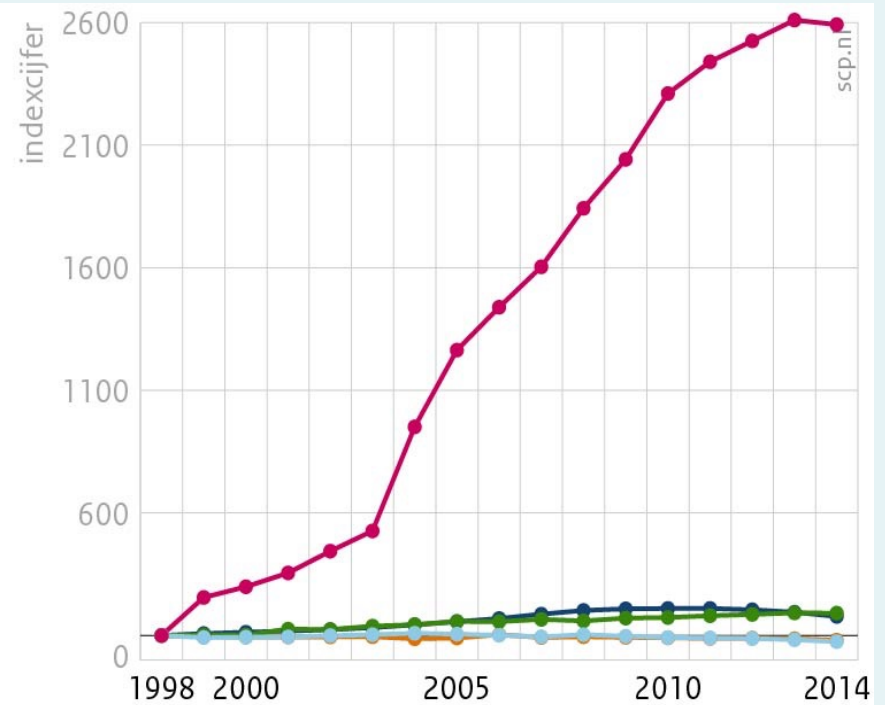
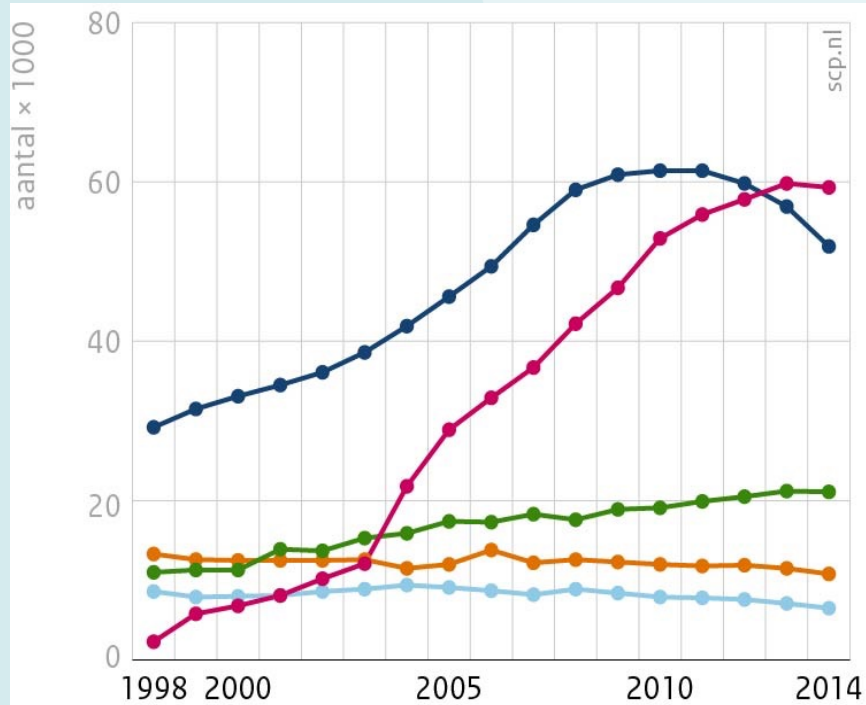
Waar staan we met de transformatie?

Trends in jeugdhulpgebruik

Ontwikkelingen gebruik jeugdhulp: Cliënten jeugd- en volwassen-ggz, 2003-2009

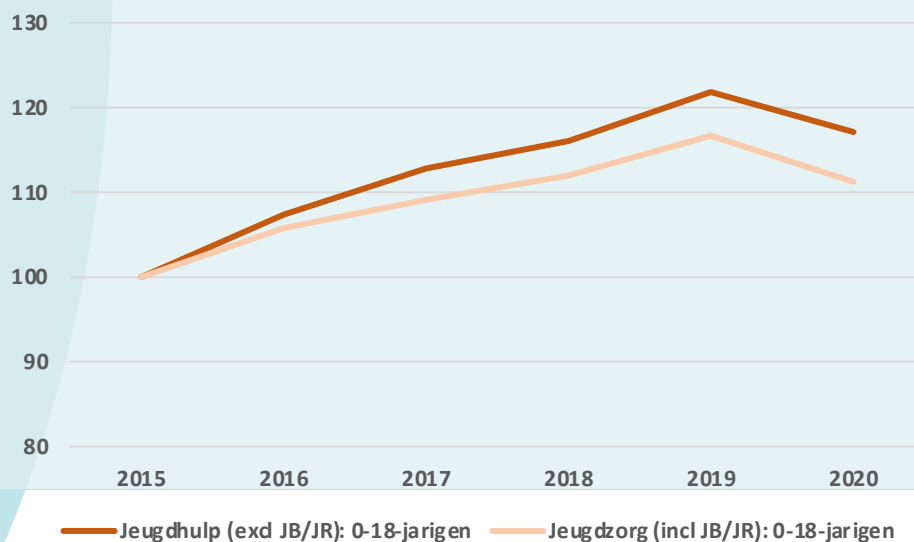
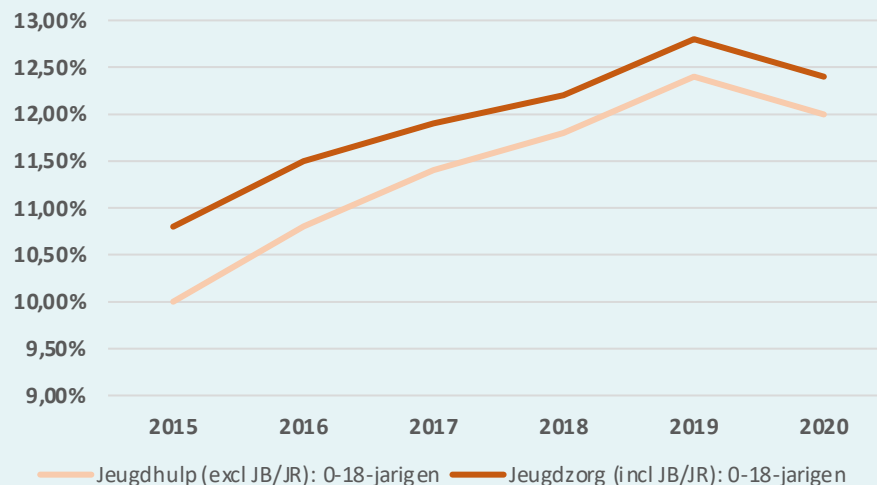
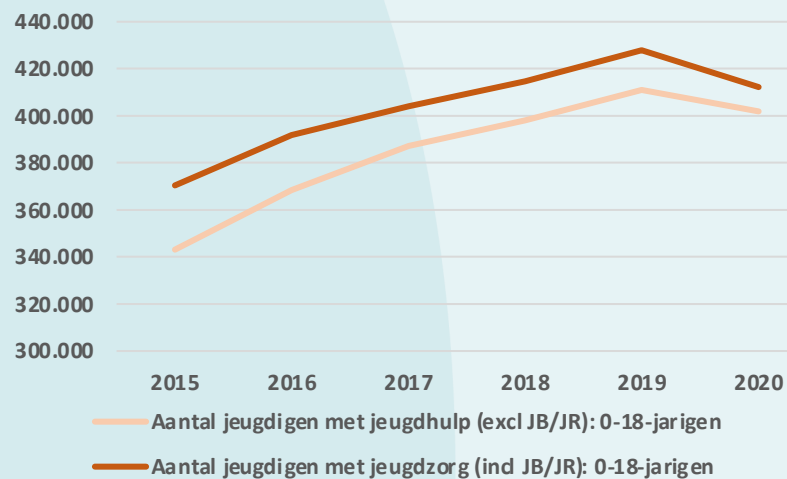


Ontwikkelingen gebruik jeugdhulp: provinciale jeugdzorg, 1998-2014



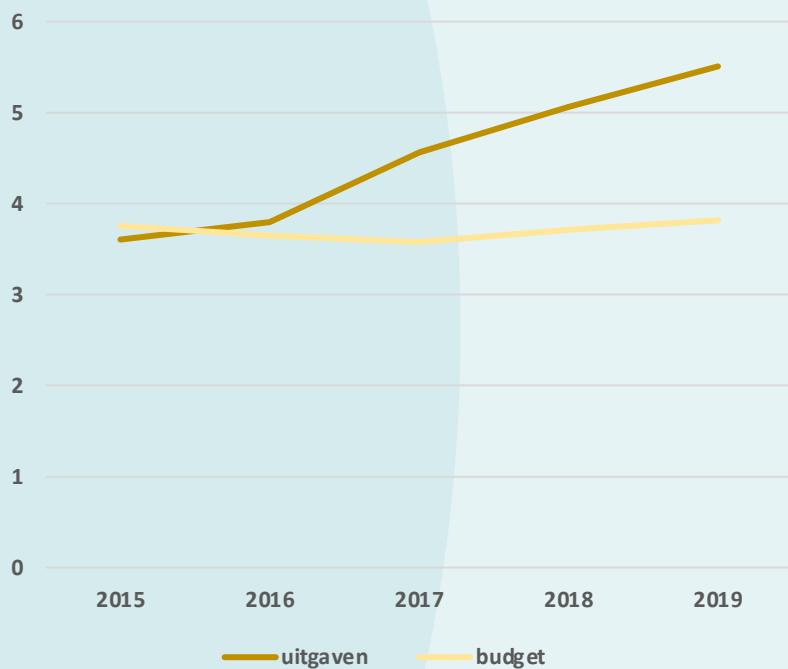
■ ambulantly
 ■ dagbehandeling
 ■ pleegzorg
 ■ residentieel
 ■ gedwongen kader

Ontwikkelingen gebruik jeugdhulp: 2015-2020

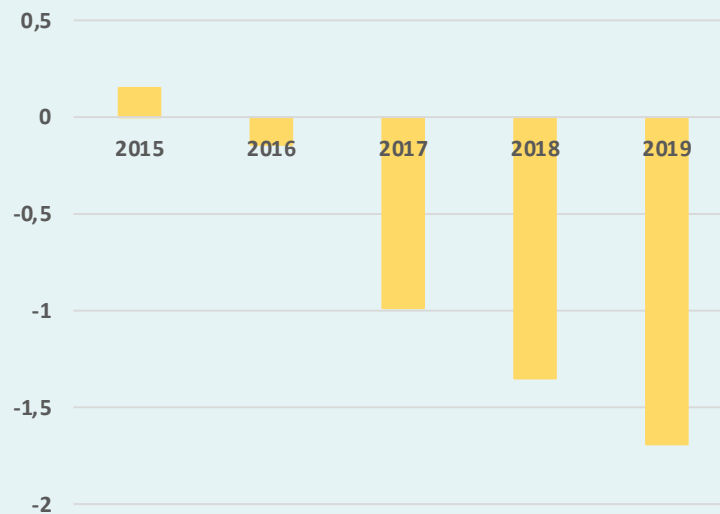


Bron: Nederlands Jeugdinstituut

Gemeenten: uitgaven en budget jeugdhulp

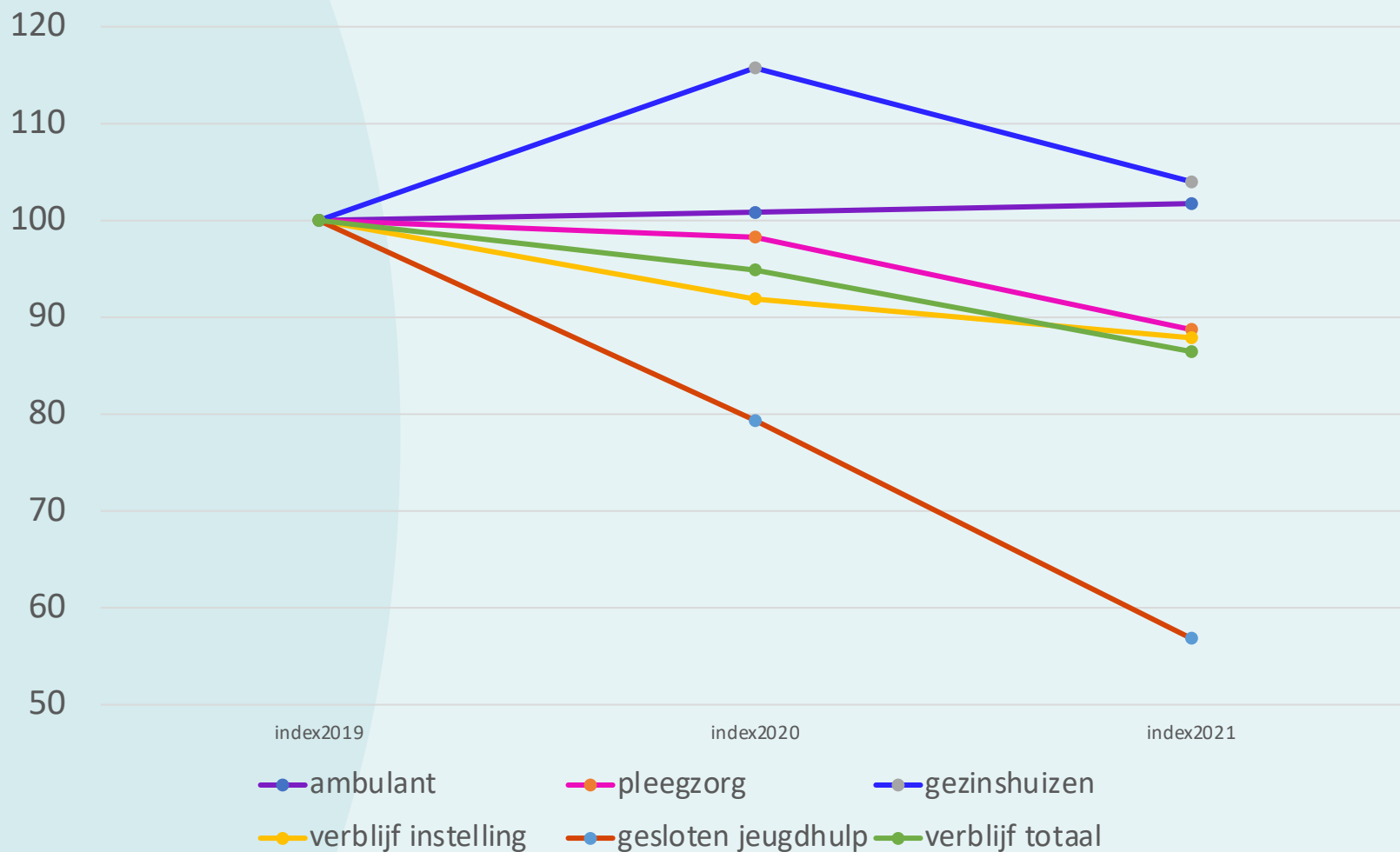


verschil budget en uitgaven
jeugdhulp, 2015-2019 (miljarden €)



Bron: AEF

Aandeel jeugdigen in verblijf als % totaal aantal unieke cliënten (index, 2019=100)



Bron: Regiovisie monitor 2021



Waar staan we met de transformatie?

Transformatiedoelen

Versterking van de basis

- Aanvankelijk (te) weinig aandacht
- Verschuivingen zichtbaar, oa Kansrijke start
- Besef bij gemeenten: jeugdhulp is 'sluitstuk' opvoeden en opgroeien
 - verantwoordelijkheid voor hele integrale jeugdbeleid
 - relevante partners betrekken: onderwijs, kinderopvang, jgz, welzijn etc
- Cruciaal in integraal jeugdbeleid: versterking 'pedagogische civil society'
 - Gericht op talentontwikkeling, veerkracht en eigen kracht (en eigen verantwoordelijkheid)
 - Nadrukkelijke relatie met normaliseren
 - Versterking preventieve aanbod
 - Valt NIET onder jeugdhulp!

Normaliseren, demedicaliseren

Wat is 'normaal'?

Denken in gemiddelden – 'Mensen zijn ingewikkeld'
(Floortje Scheepers)

Omgaan met psychische kwetsbaarheid – 'Het tekort van
het teveel' (Damiaan Denys)

Geluk kun je leren, eigen verantwoordelijkheid, druk op
excelleren (meritocratie, Bert Wienen – lezing 'Nieuw
kinderrecht – het recht om te falen')

Voldoen aan norm / maatschappelijke verwachting 'Over
normaliteit en andere afwijkingen' (Paul Verhaegh)

Pedagogisch vs medisch paradigma / medicalisering



Alternatieve hypothesen

SIGMUND **PETER DE WIT**





VISIE NORMALISEREN

Ontwikkeld en opgesteld door Leernetwerk
Normaliseren van Werkplaats SAMEN

Claudia Vrijhoff, Tamara Bos

2022



DE HAAGSE
HOGESCHOOL

Leernetwerk: wat vraagt normaliseren?

- Bewustwording belang normaliseren / normaliseren als leidend principe
- Duidelijkheid over: wanneer jeugdhulp, wanneer niet?

Vanuit beleid:

- Facilitering van gezamenlijke inschatting zorgbehoefte
- Facilitering van tijdige, passende hulp
- Stimuleren / faciliteren informele netwerken en laagdrempelige inloopplekken
- Kostenbewustzijn, maar kostenbesparing is niet leidend

LNW: wat vraagt normaliseren? (2)

Van de beroepspraktijk:

- Ruimte voor professionals om vanuit vertrouwen en gelijkwaardigheid cliëntrelatie aan te gaan – basishouding hiervoor bij professionals
- Brede blik, aandacht voor wat goed gaat, talenten en krachten, oog voor hulpvraag, acceptatie verschillen, loslaten eigen referentiekader, kwetsbaarheden kunnen bespreken
- Normaliseren als vanzelfsprekend onderdeel van gehanteerde methodieken, casusbesprekingen, reflectie en intervisie
- Kennis ‘normale’ ontwikkelingsverloop
- Met jeugdigen en ouders inschatten wat ‘normaal’ is, wat erbij hoort en wat niet (meer) ‘normaal’ is en hulp behoeft. (complex, dilemma’s rond bijv. veiligheid of verwaarlozing)

Passende en tijdige hulp

- Mismatch behoeften/problemen en gebruik
- Vooral beroep op lichte vormen van jeugdhulp en jeugd-ggz toegenomen
- Wachtlijsten. Kwetsbare jeugd wordt niet tijdig geholpen (vgl ambitie Kamerbrief)
- CEO's: ontevreden cliënten door:
 - Onvoldoende maatwerk, denken vanuit aanbod
 - Gebrekkige communicatie
- Zelfregie: stem van jeugdigen en ouders. Gedeeld beeld 'passende hulp'
- Aandacht sterke kanten / veerkracht; gebruik GIZ

Integrale ondersteuning

- Lang gekoesterde ambitie 1G1P(1R): onvoldoende gerealiseerd
- Ihb actoren buiten jeugdhulp betrekken gaat moeizaam. Interessante ontwikkelingen:
 - Pilots verbinding jeugdhulp - volwassenen-ggz (integrale teams)
 - Beter samenspel: lokale teams en GI's / Toekomstscenario
 - Onderwijs – jeugdhulp (ambitie Regiovisie)
- Bij voorkeur doelgericht en planmatig, beleggen zorgcoördinatie
- Verschillende intensiteit integrale ondersteuning
- Vraagt tijd en ruimte voor professionals!!!

Professionele ruimte

Een van de thema's op 11 oktober ...



Dank voor uw aandacht

DE HAAGSE
HOGESCHOOL

