

Normaliseren hoe dan ?!

De kracht van het gewone

Voorbeelden ter inspiratie voor normaliseren

JEUGDHULP HAAGLANDEN

*Regionale conferentie Bewogen en Bevlogen
5 oktober 2023*

Ryan Meijer

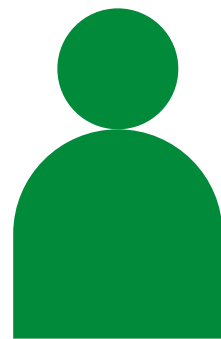
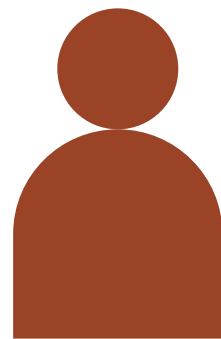
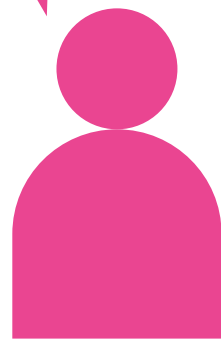
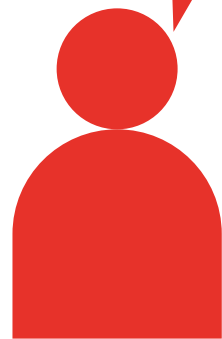
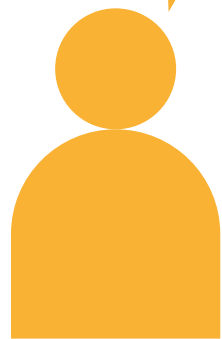
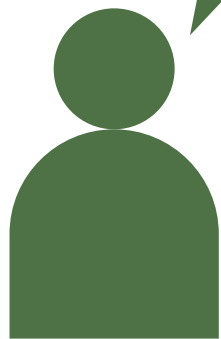
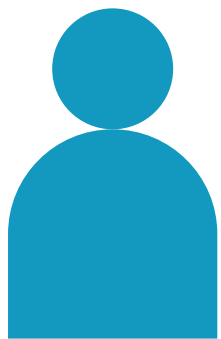
Marije van der Hulst

Tamara Bos



Programma

1. Even voorstellen...
2. Visie normaliseren
3. Inspiratie normaliseren



WERKPLAATS
SAMEN

Even voorstellen... *Wie zijn jullie?*

Vanuit verschillende perspectieven naar een gedeelde visie:

- Uitvoerend professionals, managers en bestuurders van: jeugdhulpaanbieders, lokale teams en de jeugdbeschermingsketen;
- Vertegenwoordigers van het onderwijsveld, waaronder Samenwerkingsverbanden Passend Onderwijs
- Ervaringsdeskundigen/vertegenwoordigers van jongeren en ouders.
- Professionals en managers uit het preventieve veld en van de algemene jeugdvoorzieningen (kinderopvang, welzijn, JGZ, maatschappelijk werk, opvoedsteunpunten, etc.);
- Bestuurders, raadsleden en leden van de Adviesraden Sociaal Domein van de H10-gemeenten;
- Beleidsadviseurs, managers en directeurs van de H10-gemeenten, medewerkers van het Servicebureau en het Programmabureau Jeugdhulp Haaglanden
- **Wie is er nog meer roept u maar**



Even voorstellen... *Wie zijn wij?*

Werkplaats SAMEN



Leernetwerk Normaliseren



Wat doen wij ?



Tot een gedeelde visie en taal over normaliseren komen.



Deze visie en taal vervolgens gaan gebruiken als over opvoeden en opgroeien in relatie tot jeugdhulp wordt gesproken.



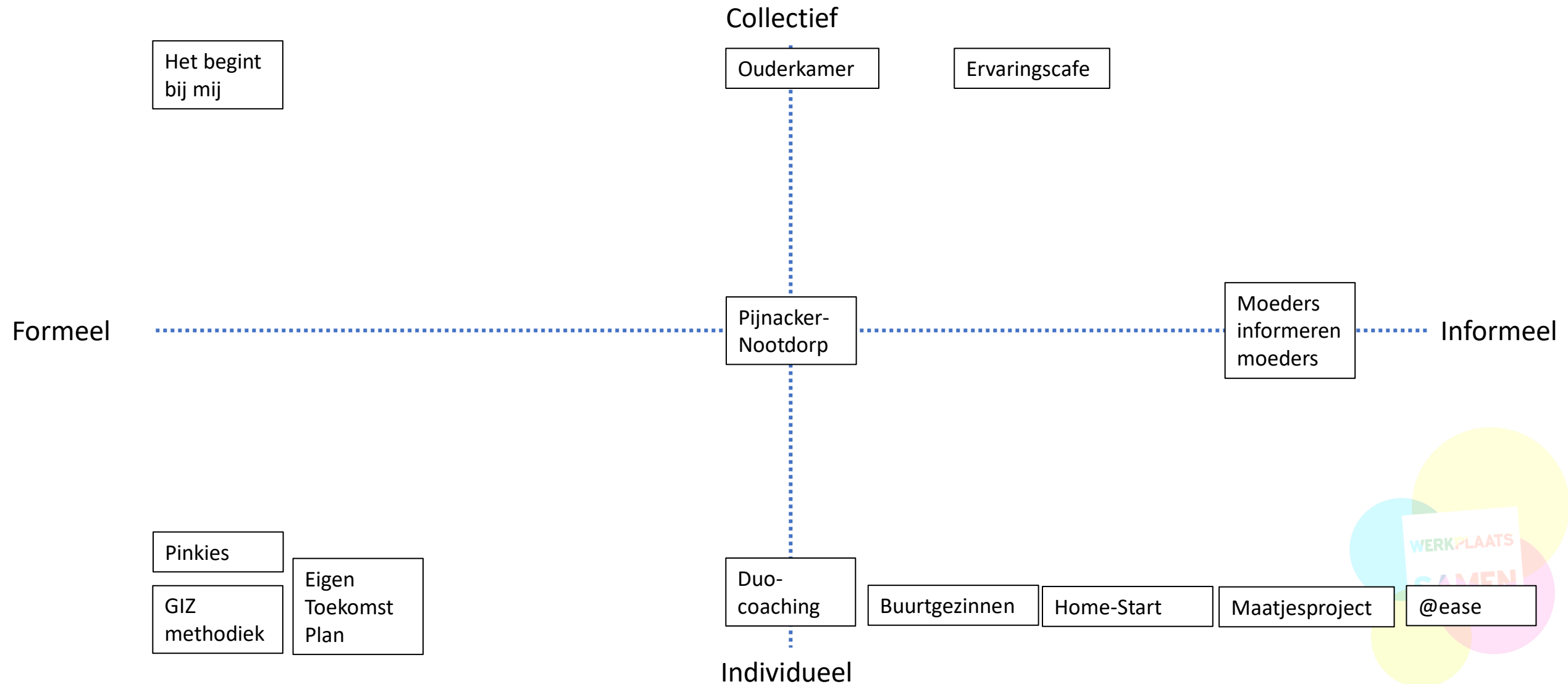
Een belangrijke voorwaarde om tot normaliseren te komen, is een gedeelde visie en bijbehorende leidende principes. Deze moeten recht doen aan de verschillende perspectieven van ervaringsdeskundige jeugdigen, ouders, professionals in de jeugdgezondheidszorg en jeugdhulporganisaties en in gemeenten."

Elementen uit de visie normaliseren

- Twijfels en kwetsbaarheid zijn normaal
- Steun is waar mogelijk informeel
- Toegang tot steun is laagdrempelig
- Gelijkwaardigheid jeugdigen / ouders en ondersteuners / hulpverleners
- Vraag / behoefte van jeugdigen / ouders is leidend
- Ondersteuners / hulpverleners: oog voor brede opgroei- en opvoedcontext
- Aandacht voor positieve zaken
- Vermijden van problematiseren en medicaliseren



Normaliseren in de praktijk



Normaliseren in de praktijk – Ervaringscafe (ExpEx)

1. Behoefte van jeugdige is leidend

*"Iedereen is wekelijks welkom, wordt gezien en doet ertoe.
Iedereen brengt eigen ideeën voor activiteiten, referentiekader, achtergrond mee"*
(Bezoeker Ervaringscafe)

2. Gelijkwaardigheid jeugdige en ondersteuners

*"Voor en door jongeren, hoe wij met elkaar samenwerken is gewoon gelijkwaardigheid,
ook naar de deelnemers toe."*
(Vrijwilliger ExpEx)

3. Steun is waar mogelijk informeel

*"Het is een werkend concept, het heeft betekenis. Het is zo bijzonder en laat tegelijkertijd zien dat het allemaal niet
moeilijk en ingewikkeld hoeft te zijn. Je kan hier zelf aangeven als je ergens hulp bij wil, ergens advies bij wil, stappen
wil zetten. Maar als je alleen spelletjes wil spelen, dan is dat ook o.k. en voel je vanzelf, kom je zelf wel als je een stap
wil en kan zetten. Dat is regie."*
(Coordinator ExpEx)



1. Gelijkwaardigheid ouders en hulpverleners

*"Als jullie geen dingen voor mij achterhouden, en dingen met mij overleggen,
dan sta ik altijd open voor hulp. Als het maar openlijk wordt gedaan"*
(Moeder).

2. Behoefte ouders is leidend

*'Ik weet nog dat ik moeder vroeg "wat is je doel met Pinkies?".
En toen zei moeder "dat ik mijn kindje mag houden".
Omdat zij zelf niet bij haar moeder is gebleven, zij wil de geschiedenis anders voor haar eigen kindje"*
(Gezinsbehandelaar)

3. Aandacht voor positieve elementen

*'We zoeken naar het uitvergrooten van de dagelijkse dingen die eigenlijk heel goed gaan,
omdat je daar meer van wil zien. Of kijken naar de opvallende dingen,
zodat je met elkaar kan bespreken "wat betekent dit nu?"
Dingen die niet goed gaan, vaak zien ouders dat zelf al.
Daar ben je als ouder zelf al heel kritisch op"*
(Gezinsbehandelaar).



1. Steun is waar mogelijk informeel

“Wij komen wel achter de voordeur. Wij zien de problemen en kunnen met ouders in gesprek. We kunnen het hebben over jeugdhulp, “je hoeft niet bang te zijn.”
(Schilderwijkmoeder)

2. Toegang tot steun is laagdrempelig

“ Je ziet ook nu in de wijk het vertrouwen groeien, maar dat heeft wel echt tijd nodig. Mensen uit de wijk komen nu ook op de gezinscoach af als die hier rondloopt, om laagdrempelig wat vragen te stellen.”
(Coördinator)

3. Twijfels en kwetsbaarheid zijn normaal

“Om hulp vragen is normaal en iets dat je veilig kunt doen in Nederland. Zowel de gezinscoach als de Schilderwijk moeder proberen angst en wantrouwen bij het gezin richting de hulpverlening weg te nemen. Opgroei- en opvoedvragen horen erbij, en daar kun je juist hulp bij vragen.”
(Schilderwijkmoeder)



Normaliseren in de praktijk – Het begint bij mij

1. Twijfels en kwetsbaarheid zijn normaal

“Dat je als ouder hoort en voelt van oh daar heb jij ook last van. Of ik dacht dat ik de enige was.”
(Trainer).

2. Ondersteuners hebben oog voor de brede opgroei- en opvoedcontext

“Het gaat niet alleen over opvoeden tijdens de trainingen. Er kunnen allerlei uitdagingen aan de orde komen zoals een krappe beurs, zelfvertrouwen, jezelf verder ontwikkelen via een opleiding of werk. Daarnaast is er oog voor intergenerationele overdracht: ‘Wat hebben wij van onze ouders geleerd en wat willen we doorgeven aan onze kinderen?’”
(Trainer)

3. Vermijden van problematiseren en medicaliseren

“Ik hoorde regelmatig dat de fijne motoriek van mijn kind slecht was. Ik heb me toen gefocust op de sportieve kant van mijn kind. Hij is pas vier. [...]. Veel dingen zijn gericht op het repareren en voorkomen. Een kind komt vaak tot bloei als je de positieve dingen benadrukt, dan komen de andere dingen vanzelf mee. En op een gegeven moment dacht ik: ‘gewoon loslaten wat er allemaal fout gaat, ik laat hem kind zijn’ en ik dacht: ‘ja, dat is gewoon hoe hij is en dat is het’.
(assistent trainer / moeder)



Normaliseren doen we samen

- Steun is (waar mogelijk) informeel
- De relatie is gelijkwaardig
- Behoeftte van jeugdige/ouders/ gezin staat centraal

HOE DAN ?!

- Wat herken je ?
- Wat doe je al ?
- Wat denk je dat anders kan ?



De kracht van het gewone

Voorbeelden ter inspiratie voor normaliseren



- www.kennisnetwerkjeugdhaaglanden.nl



- www.werkplaatssamen.nl



- www.jeughulphaaglanden.nl



We willen u uitdagen om, als u zelf goede voorbeelden kent die aansluiten bij de uitgangspunten uit de visie normaliseren, deze te beschrijven in het format dat we in dit onderzoek hebben gebruikt.

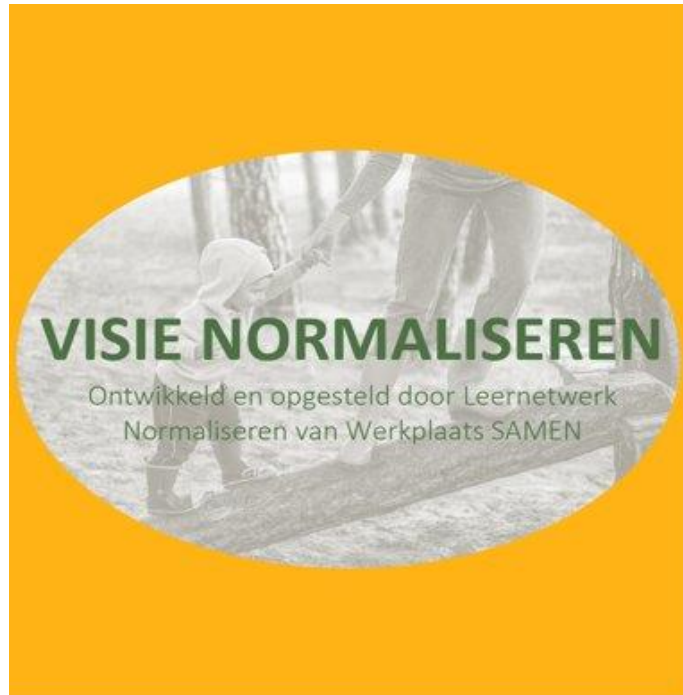
We nodigen u uit om uw beschrijving aan ons toe te sturen.
Wij zullen de beschrijvingen beoordelen om te zien of we ze,
eventueel na verstrekking van aanvullende informatie,
toe kunnen voegen aan dit document.

Waarmee dit document een levend document wordt en actueel blijft.

Wie durft?



Visie normaliseren:



Claudia Vrijhoff, Tamara Bos
2022



Sessie "Normaliseren in de praktijk"

Voor de Jeugd Dag 2022

https://youtu.be/_VBLgvQXDso



Dank !

WWW.WERKPLAATSSAMEN.NL
WWW.KENNISNETWERKJEUGDHAAGLANDEN.NL

Contact: t.bos@hhs.nl

