

Bewogen en bevlogen:

Regionaal werken aan veiligheid

Bahar Yavuz

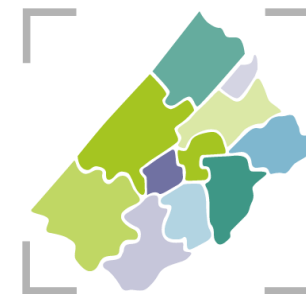
Opgavemanager Kind- en gezinsbescherming

Roxane Cloosterman

Projectleider Regiovisie Huiselijk Geweld Haaglanden

Ria Andrews

Programmamanager Regiovisie Huiselijk Geweld Haaglanden



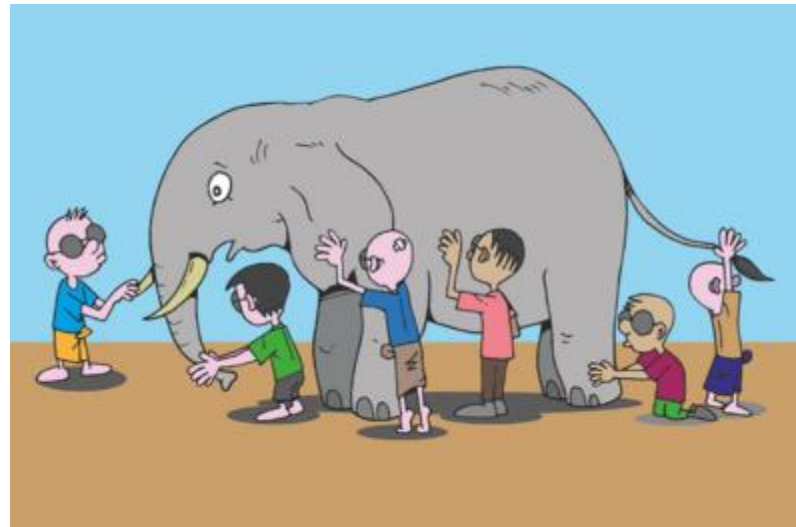
**Regiovisie Aanpak
Huiselijk Geweld**
Haaglanden



Met wie zitten we samen?



De grote grijze olifant



Aanpak meervoudige problematiek sociaal domein

Doel: knelpunten weg nemen die gemeenten en andere organisaties in het sociaal domein ervaren als zij persoonsgegevens uitwisselen bij het aanpakken van meervoudige problematiek.

Doel:
- voor een gecoördineerde aanpak van meervoudige ernstig meervoudige problematiek.
- methodeslagen voor de hiervoor benodigde verwerking en persoonsgegevens.
- voorkomen van onnodige verspreiding of verzameling van persoonsgegevens.

rele knelpunten in de organisatie van de

n

meerdere, niet goed met elkaar aansluitende organisaties
overlap in werkzaamheden (onderzoek/regie
machtlijsten

n:

vaak verschillende professionals

doen soms steeds opnieuw hun verhaal

doen vaak lang wachten op tijdelijke bescherming en hulp

andere schakels: kind en volwassenen



De basisprincipes van het Toekomstscenario samengevat

Gezinsgericht

Eenvoudig

Lerend

**Rechts-
beschermend
en transparant**

n Haaglanden mee bezig?

dep

JBw, WSG, RvdK, VT, Perpektief, Impegno, SKT, Delft Support, JMO Den Haag en gemeenten DH, Delft, Westland

n opzet

Analysteamb
Pool met professionals vormen duo lokaal, GI, Perpektief

⇒⇒

Duo's:

Jeugdbescherming West

William Schrikker Stichting

Perspektief

SKT

Delftsupport

CJG Den Haag

Analysteamb

Jeugdbescherming West

Ervaringsdeskundige Jeugdbescherming West

William Schrikker Stichting

Perspektief

Raad van de Kinderbescherming

Impegno (jeugd en volwassen GGZ)

Veilig Thuis Haaglanden

Manager

Marvin van der Krogt

n de slag en wat komen we tegen?



De Routekaart naar Veiligheid



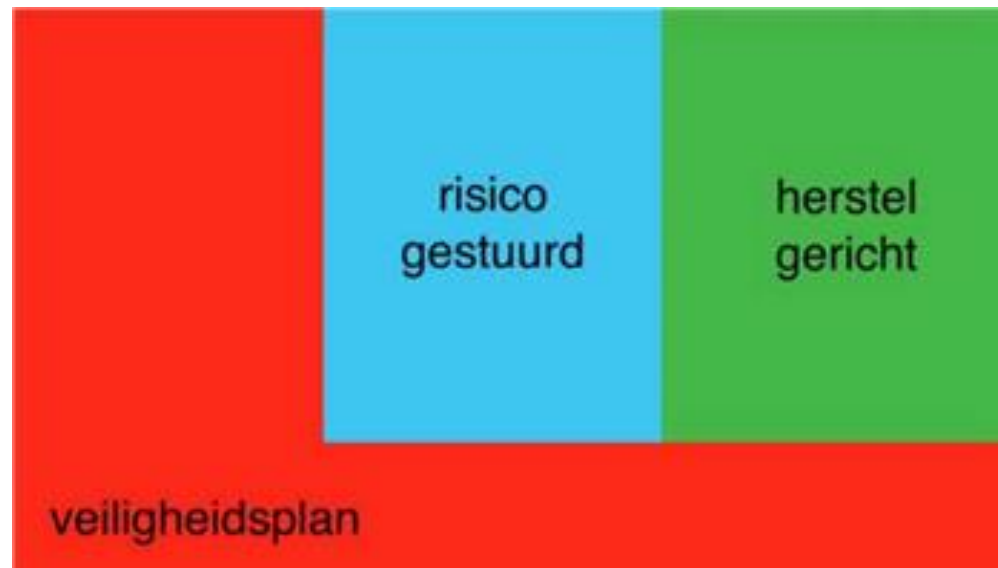
**Regiovisie Aanpak
Huiselijk Geweld**
Haaglanden

regionale samenwerking

Jeuo**dhulp** Haa**g**landen

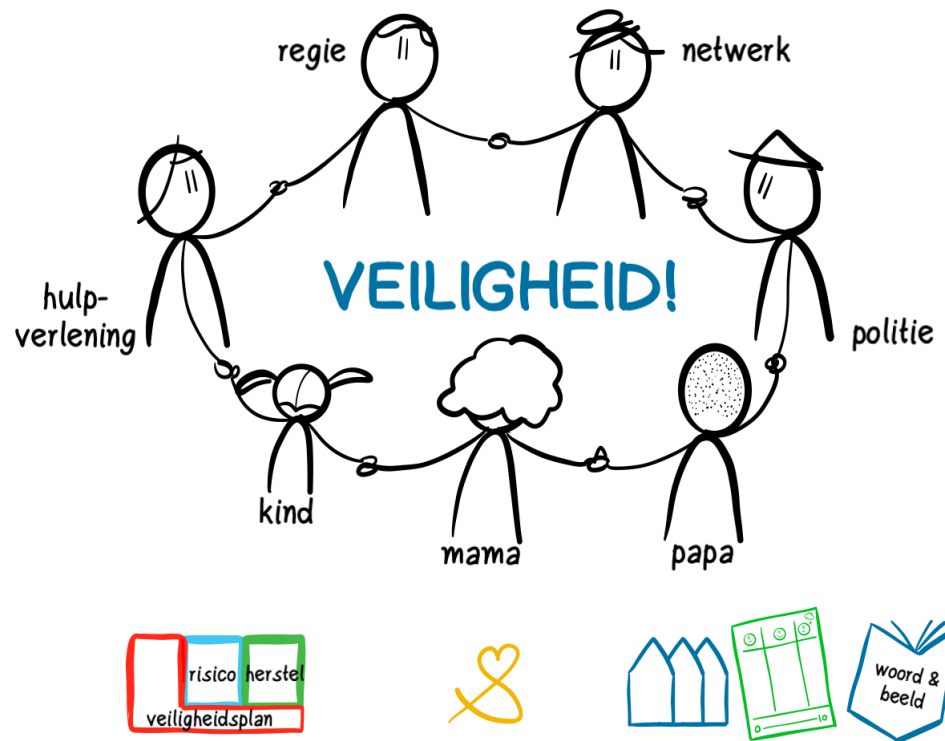
Waarom een Routekaart naar Veiligheid?

- Gefaseerd Samenwerken aan Veiligheid
- Signs of Safety
- Beter Samenspel



Wat is de Routekaart

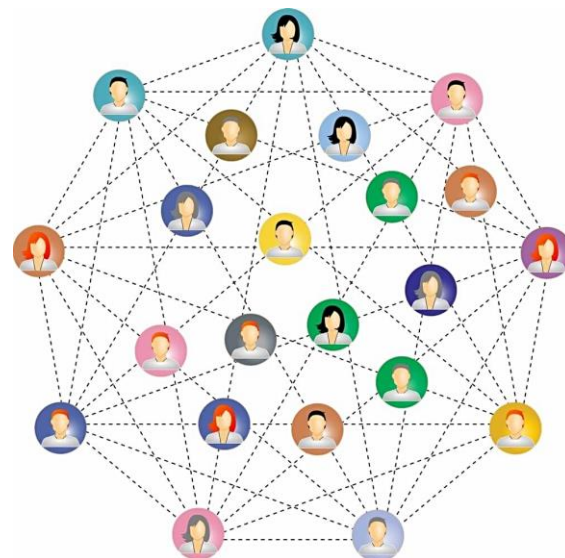
- Gemaakt voor en door de regio Haaglanden;
- Beschrijft de ideale stappen, rolverdeling en samenwerking na een signalen van huiselijk geweld, om stabiele veiligheid te bereiken;
- Drie niveau's:
 - Analyse
 - Veiligheidsplanning
 - Parallel proces
- Voor elke fase is er beschreven welke acties er nodig zijn en wat je wil zien om te weten dat de inzet succesvol is;
- Er zijn concrete tools beschikbaar die ingezet kunnen worden.



Belangrijke uitgangspunten



0-100
Gezinnen en huishoudens met en
zonder minderjarige kinderen



Het gezin/huishouden staat
samen met hun sociale netwerk
central.



Het doel is dat het
gezin/huishouden samen met het
network stabile veiligheid bereikt
en behoudt.

DE ROUTEKAART NAAR VEILIGHEID



fase directe veiligheid



regie op gehele proces



veiligheidsplanning: uitvoerend directe & stabiele veiligheid & herstel



fase herstel



andere professionals

LEGENDA



iedereen is
altijd
verantwoordelijk
voor de
veiligheid



steeds 3 processen actief:

analyse -> o.b.v. welke feiten vorm ik
welk oordeel over deze casus?

veiligheidsplanning -> o.b.v. welk bewijs
weet ik dat het veilig is?

parallel proces -> samen leren en
reflecteren -> wat werkte? wat niet?
wat mag er nog gebeuren?