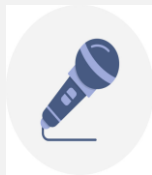


Welkom Ontwikkeltafel 19 juni 2025

“Doen wat van betekenis is voor een ander”



Huisregels



Bij vragen of opmerkingen: gebruik de microfoon

(vragen worden tijdens deze Ontwikkeltafel beantwoord)



Privacy en samenvatting Ontwikkeltafel

(presentatie toegankelijk voor deelnemers en andere geïnteresseerden in regio Haaglanden op

www.jeugdhulphaaglanden.nl)

Agenda

- ✓ Welkom
- ✓ Schets programma
- ✓ Mededelingen
- ✓ Schriftelijke marktconsultatie
- ✓ Voorgenomen herzieningen m.b.t. route 2027 e.v.



Vervolg agenda

- ✓ Update redeneerlijn berekenen reële tarieven
- ✓ Naar de zalen



Programma

Let op programmawijziging in het oranje
10:45 – 11:00 uur Pauze

Eerste ronde Deeltafels 11:00 – 12:15 uur

- Deeltafel 1: Segmenten verblijf en Hoog specialistisch
- Deeltafel 2: Segment dagbesteding / dagbehandeling

12:15 – 13:15 uur Lunch to Go, netwerken & inloop tweede ronde Deeltafels

Tweede ronde Deeltafels 13:15 – 14:45 uur

- Deeltafel 3: Segment Veel Voorkomend specialistische zorg

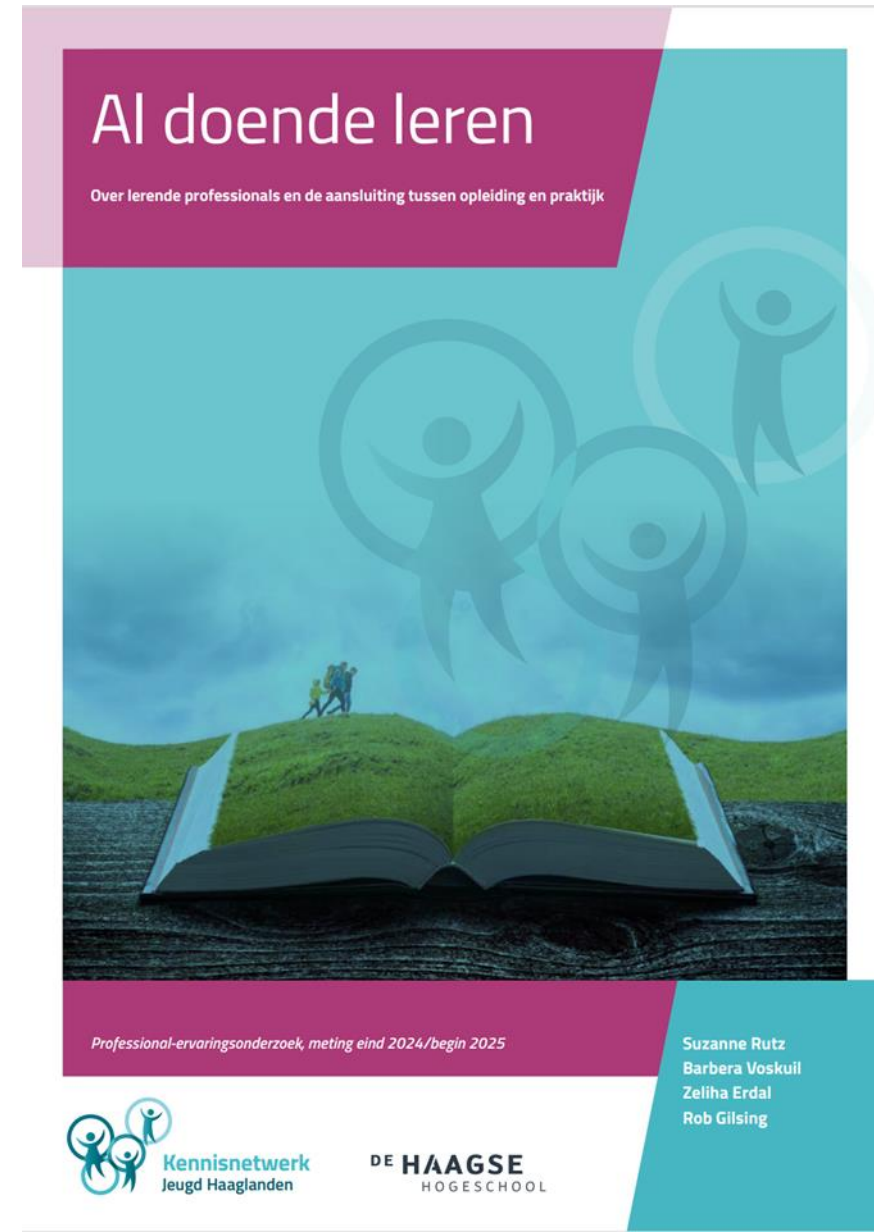
Mededelingen

- Kennismaken:
 - Sandra Schaap, belangenbehartiger JONG doet mee!
E: Sann.socialwork@gmail.com
- Optie extra Ontwikkeltafel (digitaal): 21 augustus 2025
- Ontwikkeltafels: alle informatie is voortaan terug te vinden op het openbare gedeelte www.jeugdhulphaaglanden.nl.
 - Tabblad aanbieders
 - Tabblad marktconsultaties

Nieuw: professionalervaringsonderzoek 'AI doende leren'

Een onderzoek naar hoe jeugdhulpprofessionals de aansluiting tussen hun opleiding en de praktijk ervaren en hoe zij zich verder ontwikkelen in hun werk.

Een preview speciaal voor de bezoekers van de Ontwikkeltafel.
Ben je nieuwsgierig?
Scan de QR-code voor de samenvatting of het volledige rapport.



Opbrengst schriftelijke marktconsultatie

Schriftelijke marktconsultatie

- Doel marktconsultatie is het ophalen van feedback op de indeling van productcodes in segmenten.
- Als voorbereiding op de voorgenomen herzieningen fase 1 is op 28 mei jl. op basis van de huidige productcodes de schriftelijke marktconsultatie 'het opknippen van de jeugdhulp in 5 segmenten' aan alle gecontracteerde jeugdhulpaanbieders verzonden.
- 54 jeugdhulpaanbieders hebben hierop gereageerd. Deze reacties dragen bij aan de segmentindeling, er komt geen reactie richting individuele aanbieders op de gegeven input.
- Er is veel gerefereerd aan de AMvB zorgvormen.
- Een gering aantal aanpassingen op productcodes bij de segmenten.
- Verdieping op thema's bij de deeltafels.
- Een aantal reacties heeft betrekking op de 2^e herziening en worden daarbij meegewogen.

Effect van marktconsultatie op herzieningen

Voorgenomen herzieningen m.b.t route 2027 e.v.

Fase 1:

- A) Het opknippen van de totaalopdracht voor het leveren van jeugdhulp in vijf segmenten;
- B) Het toevoegen van een vijfde procedurestap aan artikel 6.6 van de Ontwikkelovereenkomst, dat de mogelijkheid biedt om bij wezenlijke herzieningen de toelatingsprocedure open te stellen.

Na het doorlopen van de herzieningsprocedure worden de herzieningen (m.b.t route 2027 e.v.) vastgelegd in een addendum bij de Ontwikkel- en Resultaatovereenkomst.

Fase 1

- A) De totaalopdracht voor het leveren van jeugdhulp wordt opgeknipt in de volgende vijf segmenten:
1. Verblijf (inclusief crisis);
 2. Hoogspecialistische GGZ;
 3. Dagbesteding/dagbehandeling;
 4. Onderwijs - jeugdhulp;
 5. Veelvoorkomende jeugdhulp.

Op de volgende sheets wordt een overzicht van de productcodes gegeven per segment. De groen gearceerde codes zijn toegevoegd. De oranje code is verwijderd.

Verblijf (inclusief crisis)

43837 Deeltijd pleegzorg
 43A09 Pleegzorg
 43A29 VF3 Behandelgroep gezinshuis licht
 43A31 VF4 Behandelgroep gezinshuis zwaar
 43A51 ZZP 3VG incl.BH excl.DB
 43A52 ZZP 3VG incl.BH incl.DB
 43A53 ZZP 1LVG incl.BH incl.DB
 43A54 ZZP 2LVG incl.BH incl.DB
 43A55 ZZP 3LVG incl.BH incl.DB
 43A56 ZZP 4LVG incl.BH incl.DB
 43A57 ZZP 5LVG incl.BH incl.DB
 43C01 VF5 Behandelgroep fasehuis
 43C02 VF6 Behandelgroep
 43C04 VF7 Behandelgroep zwaar
 43C05 Opvang jonge moeders
 43C06 Pleegzorg bijzondere kosten
 44A43 Toeslag ZZP VG&LG Verblijfscomponent
 44B15 Zakgeld (6-12 jaar)
 44B16 Zak- en kleedgeld (12+ jaar)
 44B17 Zak- en kleedgeld incl. meerkosten (12+)
 44B18 Vergoeding onvoldoende kleding of schoeisel

44C01 Kortdurend verblijf Licht
 44C02 Kortdurend verblijf Middel
 44C03 Kortdurend verblijf Zwaar
 44C04 VF2 Kamertraining
 44C06 Jeugdigen in RIBW's
 44C07 Drie-milieuvoorzieningen
 45A59 Per dag Toeslag ZZP Observatie
 45A60 Toeslag ZZP Woonzorg GHZ kind
 45A61 Per dag Toeslag ZZP woonzorg GHZ jeugd
 46A01 JH4 Jeugdhulp Crisis
 46A05 Pleegzorg crisis
 46C01 Crisisopvang LVG (jeugd)
 46C02 VF8 Behandelgroep crisis
 54009 deelprestatie verblijf A
 54010 deelprestatie verblijf B
 54011 Deelprestatie verblijf C
 54012 Deelprestatie verblijf D
 44C05 Individuele begeleiding: opvang dakloze jongeren
 45C11 Begeleiding jonge moeders
 40A04 Persoonlijke verzorging

Hoogspecialistische GGZ

54003 Hoog-specialistische Jeugd-GGZ

54004 Geïntegreerde Specialistische Jeugd-GGZ

54005 High Intensive Care

54007 Verblijf zonder overnachting

54013 Deelprestatie verblijf E

54014 Deelprestatie verblijf F

54015 Deelprestatie verblijf G

Dagbesteding/dagbehandeling

40A04 Persoonlijke verzorging
41A03 Dagbehandeling
41A06 VF1 Dagbehandeling
41A22 Dagbesteding licht
41A23 Dagbesteding middel
41A24 Dagbesteding zwaar
41C01 Begeleiding groep licht
41C02 Begeleiding groep zwaar
41S02 Begeleiding groep zwaar - OP SCHOOL
41V01 Begeleiding groep licht - IPV SCHOOL
41V02 Begeleiding groep zwaar - IPV SCHOOL
41V03 Dagbehandeling - IPV SCHOOL
45A71 JH2-D Specialistische groepshulp zwaar
45C06 Dagactiviteit JLVG
45A65 Behandeling individueel

Onderwijs- Jeugdhulp

- Collectieve jeugdhulp op scholen is een nieuw product waarvoor aanbieders zich kunnen aanmelden. Daar vallen op dit moment nog geen bestaande producten onder.

Veelvoorkomende jeugdhulp

40A04 Persoonlijke verzorging
41C01 Begeleiding groep licht
41C02 Begeleiding groep zwaar
41S01 Begeleiding groep licht - OP SCHOOL
41S02 Begeleiding groep zwaar - OP SCHOOL
41S03 Dagbehandeling – OP SCHOOL
41V01 Begeleiding groep licht - IPV SCHOOL
41V02 Begeleiding groep zwaar - IPV SCHOOL
41V03 Dagbehandeling - IPV SCHOOL
44C05 Indiv. begeleiding: opvang dakloze jongeren
45A49 JH2-C Specialistische groepshulp licht
45A54 JH3-C Therapeutische groepsjeugdhulp
45A58 Toeslag MFC
45A65 Behandeling individueel
45A71 JH2-D Specialistische groepshulp zwaar
45ABS Ambulante begeleiding op school (shadow)
45C01 Behandeling scheidingsproblematiek
45C02 Individuele begeleiding licht
45C04 Gezinsbegeleiding
45C05 Individuele begeleiding middel
45C06 Dagactiviteit JLVG
45C08 Behandeling Families First
45C09 Individuele begeleiding zwaar

45C10 10 voor Toekomst
45C11 Begeleiding jonge moeders
45HBO JOH ambulante HBO
45HBP JOH ambulante HBO+
45HBS JOH ambulante HBO - OP SCHOOL
45HBV JOH ambulante HBO - IPV SCHOOL
45MBO JOH ambulante MBO
45MBS JOH ambulante MBO - OP SCHOOL
45MBV JOH ambulante MBO - IPV SCHOOL
45S05 Individuele begeleiding middel - OP SCHOOL
45S09 Individuele begeleiding zwaar - OP SCHOOL
45S65 Behandeling individueel – OP SCHOOL
45V05 Individuele begeleiding middel - IPV SCHOOL
45V09 Individuele begeleiding zwaar - IPV SCHOOL
45V65 Behandeling individueel - IPV SCHOOL
45WON JOH ambulante WO
53WON kindergeneeskunde
54002 Specialistische Jeugd-GGZ
54004 Geïntegreerde Specialistische Jeugd-GGZ
54C02 Ernstige Enkelvoudige Dyslexiezorg Diagn.
54C03 Ernstige Enkelvoudige Dyslexiezorg Beh.
54C05 Cliëntgebonden consult en advies
JO131 Voorwaardelijke Interventie Gezinnen (VIG)

54001 Basis GGZ
40A04 Persoonlijke verzorging
41C01 Begeleiding groep licht
41C02 Begeleiding groep zwaar
41S02 Begeleiding groep zwaar - OP SCHOOL
41V01 Begeleiding groep licht - IPV SCHOOL
41V02 Begeleiding groep zwaar - IPV SCHOOL
41V03 Dagbehandeling - IPV SCHOOL
45A71 JH2-D Specialistische groepshulp zwaar
45A65 Behandeling individueel

Vervolg fase 1 segmentering

Als gevolg van de segmentering is feitelijk niet langer sprake meer van één totaalopdracht voor het leveren van jeugdhulp, maar van losse opdrachten per segment. Dat betekent onder meer dat waar in de Ontwikkel- en Resultaatovereenkomsten wordt gesproken van ‘alle gecontracteerde jeugdhulpaanbieders’, wordt bedoeld ‘alle jeugdhulpaanbieders die voor het betreffende segment zijn gecontracteerd’.

De segmentindeling heeft geen gevolgen voor uw huidige declaraties.

Vervolg fase 1 herziening route 2027 e.v.

B) Aan artikel 6.6 van de Ontwikkelovereenkomst wordt een vijfde procedurestap toegevoegd die de mogelijkheid biedt om, na het doorvoeren van één of meerdere wezenlijke herzieningen, de open house (toelatings)procedure tussentijds voor het betreffende segment open te stellen voor jeugdhulpaanbieders die nog niet voor dat segment zijn gecontracteerd.

Voorgenomen herzieningen m.b.t. route 2027 e.v.

Fase 2:

De gewenste inhoudelijke bewegingen en keuzes per segment, omdat:

- elk segment eigen specifieke karakteristieken, marktomstandigheden en (uitvoerings)uitdagingen kent;
- zij per segment inhoudelijke bewegingen en keuzes wenst te maken, passend bij de karakteristieken, marktomstandigheden en (uitvoerings)uitdagingen van het betreffende segment; en
- zij per segment gericht wil kunnen sturen op de gewenste inhoudelijke transformatieopgaven per segment.

Voorgenomen herzieningen m.b.t. route 2027 e.v.

Fase 2:

De inhoudelijke bewegingen en keuzes die in de tweede fase per segment gemaakt worden kunnen onder meer verband houden met:

- De product-/taakindeling per segment;
- De bekostigingsvorm;
- De vraag of een nieuwe inkoopprocedure zal worden georganiseerd of dat de herzieningen binnen de bestaande Ontwikkel- en Resultaatovereenkomst worden doorgevoerd.

Tevens zal per segment worden bepaald of de looptijd van de overeenkomsten al dan niet voor een langere periode zal worden verlengd.

Voorgenomen herzieningen – Overig

Artikel 10.1 (van de Resultaatovereenkomst) Continuïteit van Jeugdhulp

Opdrachtnemer **handelt conform het Regionaal afwegingskader schadelijk wachten op jeugdhulp d.d. 05-12-2023, zoals opgenomen in het Handboek en** denkt actief mee voor het vinden van oplossingen voor de continuïteit van de jeugdhulp als Opdrachtnemer in alle redelijkheid niet direct passende jeugdhulp kan aanbieden, ook niet door het aanbieden van overbruggingshulp. Opdrachtnemer treedt alsdan op korte termijn in overleg met Opdrachtgever, de Jeugdige en het gezin. Het doel van dit overleg is gezamenlijk te zoeken naar direct passende jeugdhulp voor de betreffende Jeugdige en het gezin. Tevens verplicht Opdrachtnemer zich om ingeval een andere gecontracteerde Jeugdhulpaanbieder van Opdrachtgever een beroep op hem doet op korte termijn ofwel direct passende jeugdhulp dan wel overbruggingshulp te bieden aan de Jeugdige en het gezin ofwel actief mee te werken aan het vinden van direct passende jeugdhulp dan wel overbruggingshulp bij een andere gecontracteerde Jeugdhulpaanbieder van Opdrachtgever. Jeugdhulpaanbieders kunnen hiertoe een convenant sluiten. Jeugdhulpaanbieders maken hier onderling afspraken over. Opdrachtgever zal het tot stand komen van een convenant faciliteren.

Ingeval het Expertiseteam Complexe Zorg (ECZ) een beroep doet op Opdrachtnemer handelt Opdrachtnemer eveneens in overeenstemming met artikel 10.1.

Bijlage 8: Het Handboek

Aanpassing conform Regionaal afwegingskader schadelijk wachten op jeugdhulp d.d. 05-12-2023

Planning herziening

De planning van de voorgenomen herzieningen m.b.t route 2027 e.v. + overig ziet er op hoofdlijnen als volgt uit:

- 19 juni 2025 Bespreken voorgenomen herzieningen aan de ontwikkeltafel
- 4 juli 2025 (streefdatum) Schriftelijk bericht voorgenomen herzieningen aan contractpartners, incl. start reactietermijn van 4 weken
- augustus 2025 – oktober 2025 Procedure besluitvorming regiogemeenten (streefdatum)
- 30 oktober 2025 (streefdatum) Publicatie definitieve herzieningen en start 31 dagen gelegenheid tot (deels) opzeggen overeenkomst
- 1 januari 2026 (streefdatum) Ingangsdatum herzieningen

Doorontwikkeling redeneerlijn tarieven

Update redeneerlijn berekenen reële tarieven

- Leidende principes
- Redactionele aanpassingen
- Nieuwe producten
- Outliers – vraag naar redelijkheid van het reële
 - Voorbeeld loonkosten
 - Vermogensvergoeding begrenzen analoog aan winstclausule
- En verder: nadere analyses, rekenwerk et cetera

Leidende principes

- Vertrekpunt
 - Gezamenlijk ontwikkeld,
 - Meermaals geijkt (BMC/Ketenbureau/Jeugdautoriteit)
 - Bewezen werkzaamheid in praktijk
- Korte recapitulatie
 - Uitvraag o.b.v. kostprijsselementen en uitgaand van realiteit
 - → uitgangspunt is dus betrouwbaarheid (blijkt het tegendeel: ander gesprek)
 - Bij vragen (opvallende data): nader onderzoek vanuit principe verwondering
 - extra bronnen: gesprek, jaarverslag et cetera
 - Gewogen gemiddelde (marktaandeel bepalend) leidt vervolgens tot uitkomst
- → leidende principes (uiteraard) ongewijzigd

Redactionele aanpassingen

- In de kern: bij de tijd brengen
- Met name verwijzingen naar 2020 ombouwen tot referentiejaar
- Plus enkele niet langer relevante verwijzingen uit beginperiode verwijderd

Nieuwe producten

- Beleidskeuzes kunnen leiden tot nieuwe producten
 - B.v. integratie bestaande producten
- Die producten hebben *an sich* geen eigen data
- Dan komen tot kostprijs m.b.v.
 - Analoge data
 - Passende redeneringen
 - IJking aan Ontwikkeltafel
- NB dit is niet anders dan organisaties in eigen huis moeten doen bij nieuwe producten/omstandigheden

Outliers

- ‘Uitschietende’ data tot nu toe meegenomen
 - Want uitgangspunt betrouwbaarheid realiteit respondent
 - PM wel ijking vanuit principe verwondering
- Echter: is reëel ook altijd redelijk?
 - Voorbeeld loonkosten:
 - *Outlier* – hoge loonkosten vanwege naar verhouding oud personeel → meerekenen
 - *Outlier* – hoge loonkosten vanwege strategisch gedrag → begrenzen
- Algemeen: bij *outliers* redelijkheid in alle redelijkheid bepalen
 - PM dialoog Ontwikkeltafel
- Bijzonder: vermogensvergoeding begrenzen analoog aan winstclausule
 - Redelijk: nauwe verwantschap aan *private equity* gerelateerde vermogensbestanddelen met eigen vermogen
- PM ‘lage uitschieters’ op termijn oppakken in gezamenlijk leren en tot standaard maken

En verder: nadere analyses, rekenwerk etc.

- Potentiële effecten nieuwe keuzes op kosten
 - Op reële wijze inschatten (o.m. Ontwikkeltafel)
 - Voorbeeld: verlaging overhead bij administratieve vereenvoudiging
 - Vervolgens verdisconteren
 - Zo blijft kostprijs/tarief reëel
- PM bekostigingsvorm:
 - Redeneerlijn is basis $p \cdot q$
 - Ook te benutten bij andere bekostigingsvormen
 - Daar wel nadere analyses, rekenwerk et cetera afhankelijk specifieke keuzes

Naar de zalen

Via de koffie ...naar de Deeltafels:

Eerste ronde Deeltafels 11:00 – 12:15 uur

Let op programmawijziging in het oranje

- Deeltafel 1: Segmenten verblijf en Hoog specialistisch
- Deeltafel 2: Segment dagbesteding / dagbehandeling





Dank voor je deelname!

**Graag tot ziens op de fysieke
Ontwikkeltafel van 18
september 2025**

digitale leeromgeving

www.jeugdhulphaaglanden.nl

